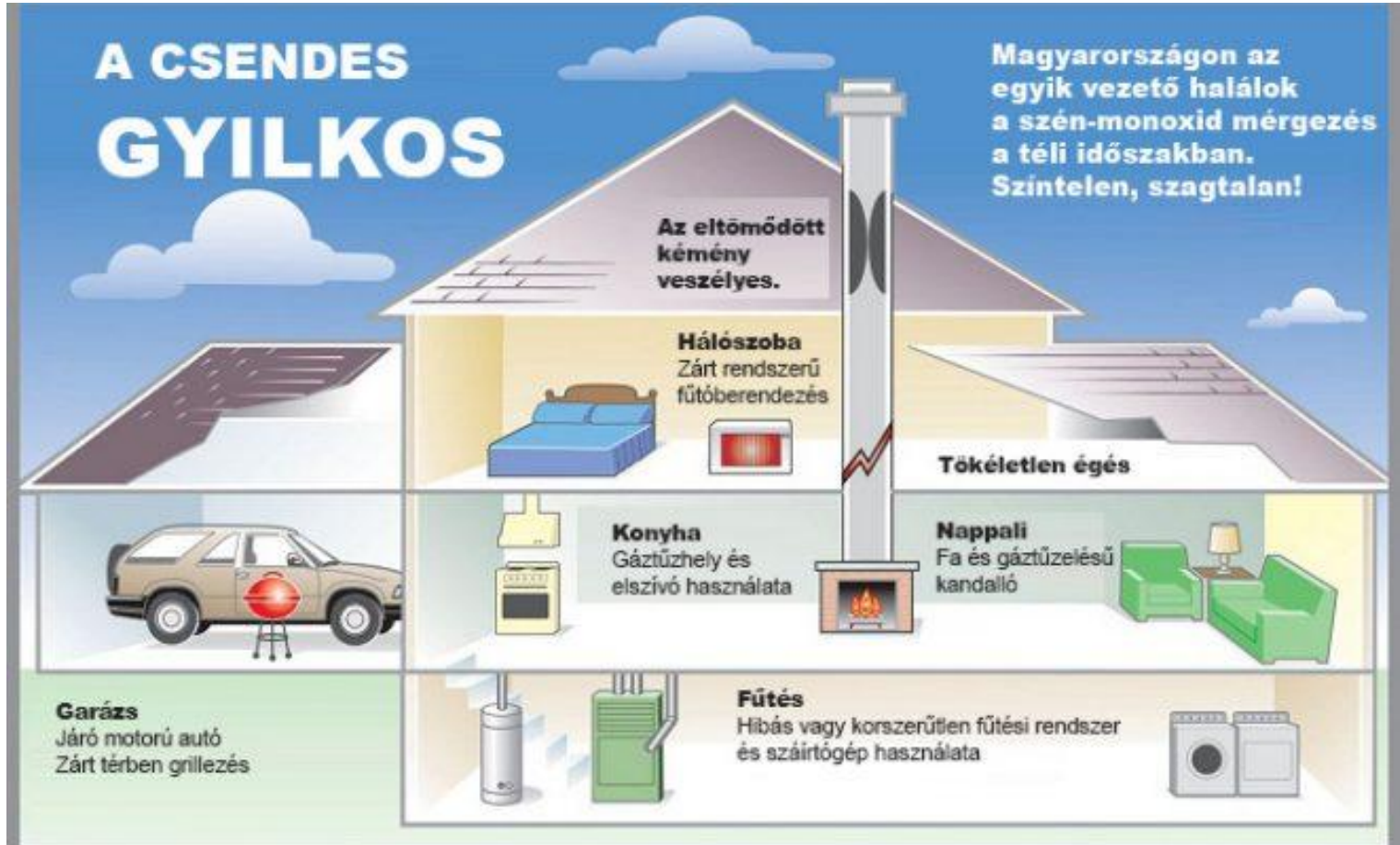


6.) HOGYAN HELYEZZÜK EL A SZÉN-MONOXID ÉRZÉKELŐT?

By otsz

2017-11-13



Unalomig ismételt témának tűnik, mégis nap, mint nap hallani szén-monoxid mérgezésről, melyek számos esetben sajnos halállal végződnek. A védekezés egyszerű és kellő odafigyeléssel megakadályozható a tragédia.

Mitől olyan veszélyes?

A szén-monoxid (CO) egy színtelen, szagtalan, íztelen gáz. A szénvegyületek tökéletlen égése során képződik. Mérgező hatása azzal magyarázható, hogy a vér hemoglobinjában található vasatomokkal stabil komplexet, szén-monoxid-hemoglobint képez, ezzel a szervezet oxigénfelvételét és oxigénellátását akadályozza. A hemoglobin akkor is megköti a szén-monoxidot, ha a levegő szén-monoxid tartalma csekély. 250-szer nagyobb jobban kötődik a vér hemoglobinjához, mint az oxigén. Energiamegtakarítási céllal sokan szigetelték lakásukat, illetve cserélték ki a nyílászárókat. A magas légzárás előnye, hogy nem szökik ki a meleg lakásból, ám a kedvező tulajdonság fűtésidényben a visszajára is fordulhat. A "túl jól" szigetelt lakásokban a gázkészülékek ugyanis nem kapnak elegendő levegő utánpótlást. Minimális a huzat, ezért az égéstermékek nehezebben távoznak el a

kazánból, égéstermék-visszaáramlás alakulhat ki, ami életveszélyes lehet, főként akkor, ha elmaradt a kazán éves karbantartása. Ablakcsere, szigetelés után érdemes úgynevezett légbeszívókat telepíteni. A falszerkezetben elhelyezett légbeszívók az alacsony belső légnyomást érzékelve levegőt áramoltatnak a helyiségbe.

Hogyan válasszunk érzékelőt?

Szinte minden évben megjelenik a fogyasztóvédelem listája azon eszközökről, melyek megbuktak a vizsgálaton vagy sikeresen vizsgáztak. Ez a lista a köztudatba úgy ivódott be, hogy csak ezeket javasolt megvenni. Szerencsére ez nem így van, számos gyártó igazolja független szervezettel igazolja, hogy terméke kiváló minőségű. Ilyen szervezet például a VdS független ellenőrző szervezet, de a TÜV is végez ilyen vizsgálatokat. Ha nem vagyunk biztosak a termékben kérjük a gyártótól a megfelelőségre vonatkozó iratokat. A pozitív listán számos olyan termék van, melyet nagy gyártó továbbértékesít kisebb cégeknek, így például a van olyan termék mely elérhető TRACON vagy SmartWares néven is.

Hogyan helyezzük el az érzékelőt?

A készüléket a mennyezethez közel, az ablak és az ajtó felső élénél magasabban kell elhelyezni, valamint a mennyezetre szerelt vészjelzőnek legalább 30 cm-re kell lennie a falaktól. Amennyiben az érzékelőt falra szereljük, legalább 15 cm-t tartsunk a mennyezettől.

Mindemellett a vészjelzőt a potenciális szén-monoxid forrás legközelebbi peremétől vízszintesen számított 1 m és 3 m közötti távolságra kell elhelyezni.

Vegyük figyelembe, hogy a szén-monoxid fajsúlya közel azonos a levegőjével, ezért azzal elkeveredik. Mivel tüzelő berendezésekben keletkezve a magas hőmérsékletű füstgázzal távozik, a lakótérbe jutva jellemzően először felfelé terjed.